

新冠町ごみ分別ガイドブック

नीकप्पू
कचरे का पृथक्करण
मार्गदर्शिका

हिन्दी-भाषा

**Niikappu Town
Garbage Separation
Guidebook**

भाषा

संपर्क करें

नीकप्पू नगरपालिका पर्यावरण स्वास्थ्य अधिकारी
फ़ोन नंबर 0146-47-2112

For inquiries:

Niikappu Town Hall , Certificates and Registrations Division
TEL: 0146-47-2112 (Direct line)

**ज्वलनशील कचरा बैग
(लाल अक्षर)**

**Burnable Garbage bags
(A bag with red letters)**

एक ① **बड़ा बैग 45L**
10 शीट 1,000 येन में
10 large 45L bags for 1,000 yen

**新冠町指定ごみ袋
燃やせるごみ用(大)**



**新冠町指定ごみ袋
燃やせるごみ用(中)**

दो ② **नाकाबुकुरो 30एल**
10 शीट 700 येन में



10 inner bags of 30L for 700 yen

**新冠町指定ごみ袋
燃やせるごみ用(小)**

तीन ③ **छोटा बैग 20L**
10 शीट 500 येन में



10 small 20L bags for 500 yen

कचरा और कागज़, कपड़े और जूते, बैग, डिटजेंट की बोतलें आदि

Kitchen waste, paper, clothes and shoes, bags, detergent containers, and so on

ज्वलनशील कचरा बैग Burnable Garbage bags



कच्चा कचरा (पानी को पूरी तरह निकाल दें)
Food waste (make sure to remove as much moisture as possible)



कागज़ का कचरा और टिशू
Paper waste and tissues



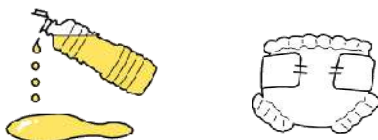
कपड़े, बैग, जूते और बेल्ट आदि
Clothes, bags, shoes, belts, and so on



एकल-उपयोग की बोतलें, ट्यूबें, छाता आदि
Disposable bottles and tubes, umbrellas, etc.



घास और 5 सेमी से छोटे पेड़
Grass and trees less than 5 cm



सिगरेट, जमाई हुई खाने का तेल, डाइपर
(मल-मूत्र को टॉयलेट में फेंकें)

Cigarettes, solidified cooking oil, disposable
diapers (waste should be thrown in the toilet)

गैर-ज्वलनशील कचरा बैग (हरा पाठ)

Non-burnable garbage bags
(Green letters)

एक ① नाकाबुकुरो 30एल
10 शीट 700 येन में

10 inner bags of 30L for 700 yen

新冠町指定ごみ袋

燃やせないごみ用(中)



- 指定された曜日以外に出さないでください。
- 自分のごみを収集されるまで責任をもちましょう。

「ごみ」を減らす工夫 分別して「資源」へ

新冠町指定ごみ袋

燃やせないごみ用(小)

दो ② छोटा बैग 20L
10 शीट 500 येन में

10 small 20L bags for 500 yen



- 指定された曜日以外に出さないでください。
- 自分のごみを収集されるまで責任をもちましょう。

「ごみ」を減らす工夫 分別して「資源」へ

प्लेट जैसी टूटी जाने वाली वस्तुएँ

Things that can break, like plates

चाकू, बर्तन, फ्राई पैन आदि

Knives, pots, frying pans, and the like

कैसेट सिलेंडर, बल्ब आदि

Cassette gas canisters, batteries, light bulbs, and the like

गैर-ज्वलनशील कचरा बैग

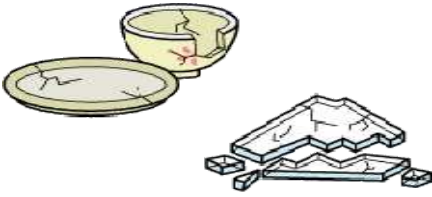
Non-burnable garbage bags



छुरियाँ और बर्तन, खाली गैस कैन या स्प्रे कैन आदि



Knives and pots, empty gas canisters, and spray cans, etc.



कांच और गिलास, बर्तन आदि

Glass, cups, plates, etc.



बाल्टी और बर्तन, हैंगर और डीवीडी

Buckets, bowls, hangers, and DVDs

कृपया किसी भी एस कचरे पर एक बड़ा कचरा स्टिकर चिपका दें जो बैग में फिट न हो।

Please attach a bulky waste sticker to any trash that does not fit into a bag



भारी कचरे का स्टिकर: 300 येन प्रत्येक
Bulky waste sticker: 300 yen each

हर कचरे के लिए एक शीट ज़रूरी है
One sheet is required for each piece of trash

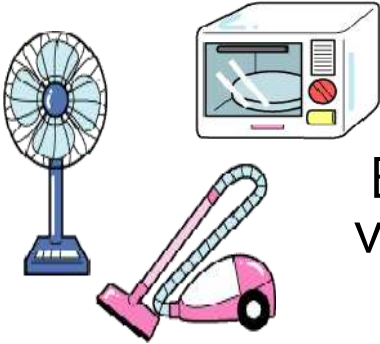
संग्रहण के दिन से पहले, शाम 5 बजे तक आरक्षण करना आवश्यक है
You need to make a reservation by 5 PM the day before the collection day

मेज और कुर्सी, शेल्फ और अलमारी आदि
Desks, chairs, shelves, and dressers

रजाई और कंबल, साइकिल आदि
Futons, blankets, bicycles, and so on

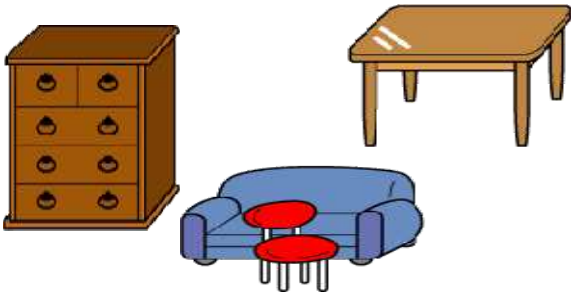
बड़े कचरे (स्टिकर लगाना)

Large garbage (attach sticker)



पंखा, वैक्यूम क्लीनर, माइक्रोवेव जैसी
इलेक्ट्रॉनिक डिवाइसें

Electronic devices such as fans,
vacuum cleaners, and microwaves



मेज और कुर्सी, टेबल और बेड आदि

Desks, chairs, tables,
beds, and so on



कारपेट, गलीचा और कम्बल
(एक-एक करके रोल करें या बाँधें)

Carpets, rugs, and futons
(Roll them up one by one or
bundle them together)



साइकिल आदि

Bicycles and the like

संग्रहण के दिन से पहले, शाम 5 बजे तक आरक्षण करना आवश्यक है

**You need to make a reservation by 5 PM the day
before the collection day**

पुनर्चक्रण योग्य कचरा

recyclable waste

बीस के १० बैग के लिए ८५ येन
10 inner bags for 85 yen



छोटे बैग 10 के लिए 60 येन
10 small bags for 60 yen

पेय पदार्थ के डिब्बे, बोटलें और पेट बोटलें।
Drink cans, bottles, and plastic bottles

कपड़े, गत्ते और कागज़ के पैक
Clothing, cardboard, and paper cartons

काटन और कागज़ के पैक को क्रॉस में लंबी डोरी से बांधना शुरू करें
Tie cardboard and paper cartons with string in a cross pattern.

निर्धारित कचरा बैग और बड़े कचरे के स्टीकर नगर कार्यालय में नहीं बिकते।
Designated garbage bags and bulky waste stickers are not sold at the town office.

कचरा कैलेंडर के पीछे विक्रेता का नाम लिखा होता है।
The back of the garbage calendar has the store information written on it.

डिब्बा

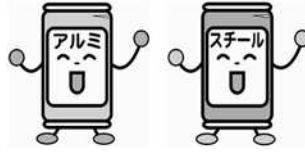
Can

पेय (स्टील और एल्युमिनियम)

Beverages (Steel, Aluminum)

※ धोकर डालें, कुचले नहीं

※ Rinse and do not crush



प्लास्टिक की बोतलें और काँच की बोतलें

Plastic bottles and glass bottles



बोतल और ढक्कन को अलग-अलग करें

Separate the bottle and the cap



जूस और व्हिस्की या वाइन की बोतलें

Bottles of juice, whiskey, and wine

※ धोकर डालें, कुचले नहीं

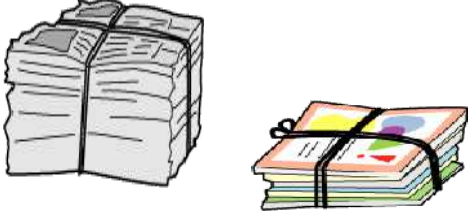
※ Rinse and do not crush

※ साफ़ नहीं धो पाए तो उसे जलने वाले कचरे में मत डालें,
अप्रयोगी कचरे में फेंक दें

※ If you can't clean it properly, throw it
away as non-burnable garbage.

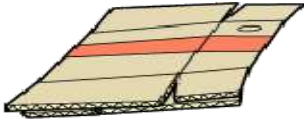
कागज़ की पुनर्चक्रण

Recycle paper



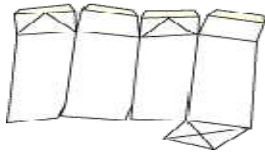
अखबार और पत्रिकाएं मोड़कर बांधें

Fold and bind newspapers and magazines



कार्डबोर्ड को चपटा करके बाँधें

Flatten the cardboard and bind it



दूध के पैक को धोकर फैलाएं, सुखाने के बाद बाँधें

Wash and open the milk carton, let it dry, and then tie it.

सफ़ेद ट्रे

White tray



सिर्फ़ सफ़ेद ट्रे का उपयोग करके धोएँ, सुखाएँ और रखें

Only the white tray should be washed, dried, and placed in.

☆ सूचना ☆

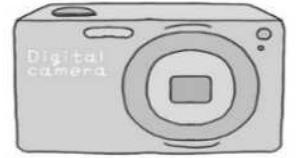
1, एयर कंडीशनर, टेलीविजन, इलेक्ट्रिक फ्रिज, इलेक्ट्रिक फ्रीजर, वॉशिंग मशीन, कपड़े सुखाने की मशीन

- ※ इन्हें बड़े कचरे के रूप में फेंका नहीं जा सकता।
- ※ कृपया इसे इलेक्ट्रॉनिक्स की दुकान पर ले जाएँ।

2 , अन्य इलेक्ट्रॉनिक उपकरण

मोबाइल फोन, कैमरा, घड़ी, हेडफोन, हेयर ड्रायर, चार्जर आदि

इसे रीसायकल के लिए दिया जा सकता है, इसलिए कृपया इसे शिनकान-माची टाउन हॉल (नागरिक जीवन विभाग) में लाएँ।



कचरा गैरकानूनी तरीके से फेंकना अपराध है!

अवैध रूप से कचरा फेंकने वाले व्यक्ति को "कचरे के निपटान और सफाई से संबंधित कानून" के अनुसार दंडित किया जाएगा।

कार करने वाला: 5 साल से कम की जेल या 1,000 लाख येन तक का जुर्माना
कंपनी के मामले में, जुर्माना 3 करोड़ येन तक है।

खुले में आग जलाना प्रतिबंधित है। !!बिलकुल भी मत कीजिए!!

अनुमति के बिना खुले में जलाने (ड्रम केन या छोटे इंसीनेरेटर में कचरा जलाना भी शामिल) पर, पांच साल से कम की जेल और 1,000 लाख येन तक का जुर्माना लगाया जा सकता है।

वन कानून के तहत जलाना (सूखी घास या धान की स्ट्रॉ जलाना) विशेष परिस्थितियों में ही अनुमति दी जाती है।

※ दहन के लिए आवेदन करने से पहले, सरकारी विभाग के औद्योगिक विभाग को अग्रिम सूचना देना आवश्यक है।

!!!ध्यान दें!!!

दुर्घटना से बचने के लिए, निम्नलिखित वस्तुओं के बारे में सावधानी बरतनी आवश्यक है।

☆ स्प्रे, गैस कार्ट्रिज, लाइटर
→ पूरी तरह खाली करें

☆ चाकू, कांच, फ्लोरोसेंट लैंप, आईना
→ टूटी-फूटी चीजों को अखबार आदि में लपेटकर फेंक दें।

!!!इकट्ठा न किए जा सकने वाले वस्तुएँ!!!

☆ जहर, दवा, विस्फोटक, फायर एक्सटिंग्विशर, ऑटोमोबाइल पार्ट्स, मोटरसाइकिल, बैटरी, मछली पकड़ने के सामान, टायर, कंक्रीट उत्पाद, बड़े घरेलू टैंक आदि
→ इस निपटान के बारे में कृपया कार्यालय से संपर्क करें।

!!!निजी कचरा!!!

80×100×120 सेमी से कम

कार्य समय: सोमवार से शुक्रवार

सुबह 9 बजे से शाम 5:30 बजे तक

शनिवार को सुबह 9 बजे से दोपहर 12 बजे तक

रविवार को छुट्टी है।

शुल्क: 10 किलो के लिए 180 येन

※ अगर मूविंग या बड़ी सफाई के दौरान बहुत सा कचरा हो, तो कृपया इसे उपयोग करें।

हिदाका चूबू पर्यावरण केंद्र (हिदाका क्लीन सेंटर)

शिन हिदाका टाउन, शिजुनाई माउता, 169 नंबर

फोन: 0146-42-5192

-Notice-

1. Air Conditioners, TVs, Electric Refrigerators, Electric Freezers, Laundry Machines, and Clothes Dryers.

These can not be thrown away by bulky garbage.
Please bring it to an electronic store.

2. Other electronic devices.

Some appliances can be recycled as used small electronics for recycling of rare metal.
Please bring it to the Niikappu Town office townsman living department.

Mobile phone, Tablet-type, Phone, Fax, Radio, e-book readers, Electronic dictionary, Calculator, Camera, Clock, Electronic blood pressure meter, Electronic thermometer, Video equipment (DVD, VTR, HDD, BD recorder and player), Digital audio player, CD player, Tape recorder, Headphones, Earphones, IC Recorder, MD player, Video game, Hard disk, USB memory, Memory card, Hair dryer, Hair iron, Electric razor, Electric hair clippers, Electric toothbrush, Car Navigation, Car TV, Car audio, AC adapter cable, Plug, Charger, etc.



Illegal dumping is a crime.

The person who dumped it illegally is punished by "law about processing of waste and cleaning".

An actor: Penal servitude young SHIKU in less than 5 is a fine for less than 10,000,000 yen or heiryuu. It's a fine for less than 300,000,000 yen in case of a corporation.

Open burning is prohibited.

When doing open burning (Garbage incineration by a drum and a small incinerator was included.) without permission, a fine for less than 10,000,000 yen is imposed on penal servitude young SHIKU in less than 5, so I'll stop by all means. Further ignition based on a forest act (withered grass baking and rice straw baking) is admitted as an exception. An application of ignition needs preliminary notification to the public office industrial department.

◇ **Caution!**

To prevent accidents, attention is required for the following items;

● Spray and gas cartridge, lighter

☞ Must be completely empty.

● Kitchen knife, glass, fluorescent lights, mirrors

☞ Discard and wrap it in newspaper, etc.

◇ **Items we cannot collect**

● For example... and poison, chemicals, explosives, fire extinguisher, car parts, motorcycle, battery, fishing gear, tires, concrete products, large home tanks, etc.

Contact our office about the disposal of these.

◇ **Self – delivered garbage**

No larger than 80×100×120cm

Open hours; Mon-Fri 9am-5:30pm. Sat-9am-12pm. Sun-closed.

Fee:¥180/10kg

*For convenience, when you have a lot of garbage (moving, spring cleaning,etc)

Hidaka Clean Center 日高中部環境センター

Address; 169 mauta, shinhidaka-town

Tel: 0146-42-5192