

令和6年度版



予防接種の予定



《お問い合わせ》

新冠町役場 保健福祉課 保健福祉グループ

健康推進係 保健師




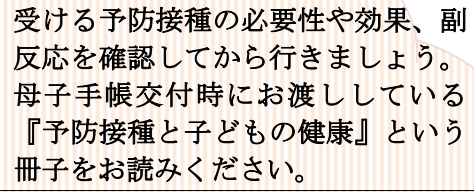
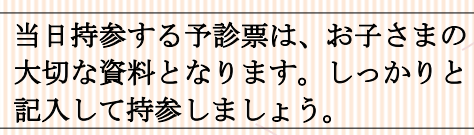
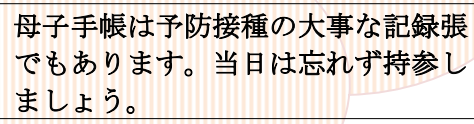


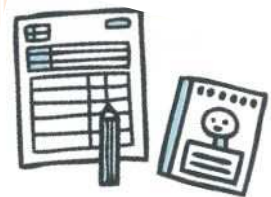
TEL: 0146-47-2113

□ 予防接種って？

赤ちゃんや子どもは、大人のように、病気に対する抵抗力が完全にできあがっていません。そのため感染症にかかると、大人では考えられないような重い症状になることがあります。赤ちゃんや子どもが、病気にかからないために行うのが予防接種です。

□ 予防接種を受ける前に知っておきたいこと

- ①  前日は、入浴させ、身体を清潔にしておきましょう！
- ②  接種日の朝は、子どもの状態をよく観察し、体調に変化がないか確認しましょう！
- ③  体調が悪いかな？と思ったら、次の機会に受けるようにしましょう！
- ④  受ける予防接種の必要性や効果、副反応を確認してから行きましょう。母子手帳交付時にお渡ししている『予防接種と子どもの健康』という冊子をお読みください。
- ⑤  当日持参する予診票は、お子さまの大切な資料となります。しっかりと記入して持参しましょう。
- ⑥  母子手帳は予防接種の大事な記録張でもあります。当日は忘れず持参しましょう。



定期的予防接種スケジュール



定期接種の種類

(定期接種：法律によって種類と接種対象が定められているもの(無料))

予防接種の種類	対象者	標準的な接種期間※	回数	間隔
Hib (インフルエンザ菌 b型)	2ヶ月～5歳未満	右記①参照	①初回接種開始時期が2ヶ月～7ヶ月の場合 初回:3回 追加:1回	27～56日(4～8週) ※1 初回接種終了後、7～13ヶ月あけて
<p>～接種開始時期によって接種回数が違います～</p> <p>②初回接種開始時期が7ヶ月～12ヶ月の場合 初回:2回を27～56日(4～8週)間隔で ※2 追加:1回を初回接種終了後、7～13ヶ月あけて</p> <p>③初回接種開始時期が1歳～5歳未満の場合 1回</p> <p>※1: 初回の2・3回目は1歳未満までに行うこととし、それを超えた場合は行わない。この場合、追加接種は初回接種の最後の注射終了後、27日以上の間隔をおいて1回行う。</p> <p>※2: 初回接種の2回目は1歳未満までに行うこととし、それを超えた場合は行わない。この場合、追加接種は初回接種の最後の注射終了後、27日以上の間隔をおいて1回行う。</p>				

予防接種の種類	対象者	標準的な接種期間	回数	間隔
小児用肺炎球菌	2ヶ月～5歳未満	右記①参照	①初回接種開始時期が2ヶ月～7ヶ月の場合 初回:3回 追加:1回	27日以上(4週以上) ※3 初回接種終了後60日以上あけて (標準として12～15ヶ月齢時)
			<p>～接種開始時期によって接種回数が違います～</p> <p>②初回接種開始時期が7ヶ月～12ヶ月の場合 初回:2回を27日以上(4週以上)の間隔で ※4 追加:1回を初回接種終了後60日以上あけて (標準として12～15ヶ月齢時)</p> <p>③初回接種開始時期が1歳～2歳未満の場合 60日以上あけて2回</p> <p>④初回接種開始時期が2歳～5歳未満の場合 1回</p> <p>※3: 初回接種の2・3回目は2歳未満までに行うこととし、それを超えた場合は行わない(追加接種は可能)。また、初回接種の2回目は1歳未満までに行うこととし、それを超えた場合は初回接種の3回目は行わない(追加接種は可能)。</p> <p>※4: 初回接種の2回目は2歳未満までに行うこととし、それを超えた場合は行わない(追加接種は可能)。</p>	
B型肝炎	1歳未満	2ヶ月～9ヶ月	初回:2回 追加:1回	27日以上 第1回目の注射から139日以上 (20～24週)あけて
四種混合 (ジフテリア・百日せき・破傷風・ポリオ)	2ヶ月～ 7歳6ヶ月未満	初回: 2ヶ月～1歳未満 追加: 右記参照	3回 1回	20～56日(3～8週) 初回接種終了後、1年～1年半あけて
五種混合 (ジフテリア・百日せき・破傷風・ポリオ及びHib) 【令和6年4月1日～】	2ヶ月～ 7歳6ヶ月未満	初回: 2ヶ月～7ヶ月未満 追加: 右記参照	初回:3回 追加:1回	20～56日(3～8週) 初回接種終了後、6～18ヶ月あけて
二種混合 (ジフテリア・破傷風)	11歳～ 13歳未満	11歳～12歳	1回	
BCG	1歳未満	5ヶ月～8ヶ月	1回	
麻しん 風しん	第1期: 1歳～2歳未満		1回	
	第2期: 5歳～7歳未満 (小学校入学前年度の1年間)		1回	
水痘	1歳～3歳未満	右記参照	2回	1歳～1歳3ヶ月までに1回目、 1回目から6～12ヶ月あけて2回目
日本脳炎	第1期: 6ヶ月～ 7歳6ヶ月未満	初回: 3歳以上 4歳未満 追加: 4歳以上 5歳未満	2回 1回	6～28日 初回接種終了後6ヶ月以上、概ね1年 あけて
	第2期: 9歳～13歳未満	9歳以上 10歳未満	1回	
ロタ ウイルス	1価 (ロタリックス)	生後6週から 生後24週まで	初回接種については、 生後2ヶ月～14 週6日まで	2回 27日以上
	5価 (ロタテック)	生後6週から 生後32週まで		3回 27日以上

*任意接種(全額自費): おたふくかぜ(1歳～1回目、5～6歳で2回目)



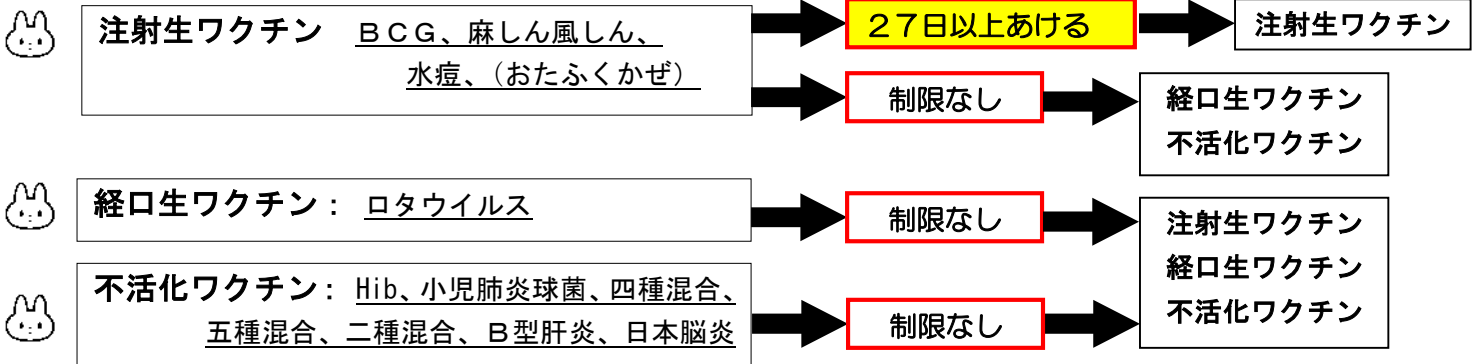
医療機関での予防接種の受け方について

下記の医療機関で接種をすることが出来ます。事前に予約が必要なので、各医療機関にお問い合わせください。

接種可能医療機関	ワクチン名											同時接種※1 について	
	ロタウイルス		H i b	小児 肺炎 球菌	B型 肝炎	四種 混合	五種 混合	BCG	麻しん 風しん	水 痘	日本 脳炎		二種 混合
	1 価	5 価											
新冠町国保診療所 0146-47-2411	○	×	○	○	○	○	○	○	○	○	○	○	Hib・小児肺炎球菌・ロタウイルスの同時接種が可能
新ひだか町立静内病院 0146-42-0181	○	○	○	○	○	○	○	○	○	○	○	○	ワクチンの種類・数を問わず同時接種が可能
山田クリニック 0146-43-0008	○	○	○	○	○	○	×	○	○	○	○	○	Hib・小児肺炎球菌の同時接種が可能
日高徳州会病院 0146-42-0701	○	×	○	○	○	○	○	○	○	○	○	○	ワクチンの種類・数を問わず同時接種が可能
駒木クリニック 0146-45-0123	×	×	○	○	○	×	×	×	×	×	○	×	×
仲川内科胃腸科医院 0146-42-0345	×	×	×	×	×	×	×	×	×	×	×	○	×

※1：複数のワクチンを異なる部位（上腕、大腿等）に各々接種します。安全上の問題はないとされており、子ども本人や保護者の負担を軽減することができます。

異なる種類の予防接種を受ける場合の接種間隔について(R2.10.1~改訂)



予防接種を受けたら...

注射した部分をこすったりしないようにしましょう。

入浴を含め、いつもの生活をしてかまいません。でも激しい運動は禁物！

急な副反応が起こる場合があるので、接種後30分間は、その場で様子を見るようにしましょう。不活化ワクチンでは24~72時間、生ワクチンでは2~4週間は、こどもの状態に注意を払いましょう。