

役場からのお知らせ

— Niikappu Town Office Information —

静内保健所による健康相談

静内保健所では、「こころの健康相談窓口」を開設します。(要予約、相談料無料)

○内容

精神科専門医がこころの健康問題について、ご本人またはご家族や関係者からのご相談に応じます。

○相談例

うつ状態、ストレス、不眠、拒食、人との交流が難しい、ひきこもり、依存症など。

- ○日時
- 原則毎月第2金曜日
- 13時30分～15時30分(1人1時間程度)
- ※変更になる場合があります
- ○予約締切
- 実施日の週の月曜日まで
- ●問い合わせ先
- 静内保健所 ☎0146・42・0251



農業者年金受給者の皆さまへ

～現況届は必ず提出しましょう～

農業者年金受給権者の皆さまは、農業者年金基金から届きました「現況届」につきまして、氏名などの必要事項を記入し、6月30日までに農業委員会へ提出してください。

現況届の提出がないときは、11月の支払いから現況届が提出されるまでの間、年金の支払いが差し止められますのでご注意ください。

●問い合わせ先

農業委員会 ☎0146・47・2472

子育て支援センターからのお知らせ

★チャイルドランド★

- 期 日 ①6月22日(木)10時～11時30分
- ②7月6日(木)10時～11時30分
- 内 容 ①『救急講習』②『七夕制作』
- 申し込み期間①6月20日(火)まで
- ②7月4日(火)まで
- 定 員 ①5～6組(0歳～就学前)
- ②5組(0歳～就学前)

●問い合わせ先

子育て支援センター ☎0146・47・4525

健康カレンダー

(お問い合わせ先:保健福祉課 ☎0146・47・2113)

月	日	時 間	事業名	場 所
6月	12日(月)	13:00～16:30	フッ素塗布	保健センター
	16日(金)	13:15～15:30	5歳児相談	
	27日(火)	受付 13:00～	4・7・12ヶ月児健康診査 1歳6ヶ月・3歳児健康診査	
7月	7日(金)	受付 8:30～	婦人科検診 (乳がん・子宮頸がん検診)	
	9日(日)	13:00～15:30	母親学級キレイ☆ママババる～む ～妊娠編～	
	12日(水)	18:00～20:00	からだりセット講座	
	13日(木)	13:00～16:30	フッ素塗布	
	18日(火)	10:00～11:30	母親学級キレイ☆ママババる～む ～育児編～	
	22日(土)	9:30～13:30	おやこの楽しい料理教室	

事業の詳細は、対象者への個別案内や町政事務委託文書などでお知らせします。

ご寄附ありがとうございました。

(敬称略)

●老人ホーム「恵寿荘」で役立ててと

- ☆内山 茂登子 (古布1箱)
- ☆三上 マサエ (古布1箱)
- ☆佐藤 順子 (古布1袋)
- ☆匿名 (タオル1袋・パッド1袋)
- ☆葛野 弘子 (古布1袋)
- ☆天野 義昭 (シーツ・バスタオル10枚)
- ☆新田 ヒデ (古布1袋)
- ☆ボランティアグループあゆみ(カット布6束)
- ☆ボランティアグループちよぼら (カット布6袋・肌着5枚)

新冠町社会福祉協議会へ

●香典返しに代えて

- ☆齋藤 チエ子 (30,000円)
- ☆匿名 (20,000円)
- ☆小堤 シゲ子 (20,000円)
- ☆二ツ森 孝子 (30,000円)

●福祉事業に役立ててと

- ☆匿名 (古布1袋)
- ☆佐々木 広次 (オムツ7袋)
- ☆南 秀夫 (古着類2箱)
- ☆匿名 (古布4袋)
- ☆瀧瀬 健一 (古布1箱)

町民生活課からのお知らせ

蜂の巣駆除補助金について

本年度も蜂の巣駆除を太田養蜂場で行った場合は、下表のとおり補助金を交付しますので、町民生活課環境衛生係へ申し込みください。

また、道町民税非課税世帯については、駆除費用の全額を町が補助しています。

駆除依頼後は、役場へお早めに申請書を提出してください。

①駆除する場所	市街地・泊津・大富	その他
②駆除代金	1個 16,500円	1個 19,800円
③その他費用	高所作業代(実費) マルハナバチ・アナバチは2,200円増	
④補助金	1個 5,000円	
⑤個人負担額 (②-④)	1個 11,500円～	1個 14,800円～

蜂の巣抑制方法について

経済的な蜂の巣抑制方法を紹介しますので、ぜひ試して下さい。

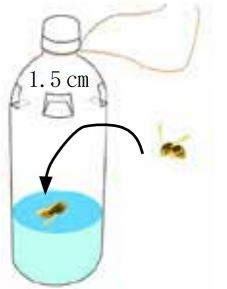
○蜂退治用スプレーでマーキング

蜂の巣が得意やすい場所へ市販の蜂退治用スプレーをすると、約1カ月程度、蜂が巣を作りづらくする効果があります。

- ○スズメ蜂用「誘香液」の作り方
- 2リットルのペットボトルに1.5cmの穴を開けて、日本酒150cc、酢20cc、砂糖50～70g、水100ccを入れ、木や軒下などに吊ると蜂が入ります。

《注意点》

- 誘香液の周りに蜂が飛来するため、住宅から少し離れた場所に設置しましょう。また、穴が大きいと蜂が逃げますので注意してください。



粗大ごみの申込みについて

- 事業で使用していたものや一時的に大量に出る引越しごみは町では収集しておりませんので、運搬業者へ依頼されるか、直接処理場へ搬入するなどの対応をお願いします。
- また、粗大ごみの予約は月5個までとして予約を受けておりますので、ご理解ご協力をお願いいたします。

●問い合わせ先

町民生活課町民生活グループ環境衛生係
☎0146・47・2112

保健福祉課からのお知らせ

心身障害者一般巡回相談のご案内

一般巡回相談では、北海道心身障害者総合相談所判定員が相談・判定を行いますので、相談を希望される方は保健福祉課までお問い合わせください。

○対象者

18歳以上の方で次のいずれかに該当する方とそのご家族

- ①身体障がい者で電動車いすなどの直接判定を要する補装具の交付を希望する方
- ②知的障がい者で療育手帳の新規または再判定を希望する方



- ○日時
- 10月23日(月) 13時～17時
- 10月24日(火) 9時～17時
- 10月25日(水) 9時～12時

○場所

新ひだか町公民館コミュニティセンター

○その他

- 相談に係る提出書類の作成など事前準備がありますので、相談を希望される方は8月25日(金)までにご連絡ください。

●問い合わせ先

保健福祉課保健福祉グループ福祉係
☎0146・47・2113